

Mr. Paldu

NEU!



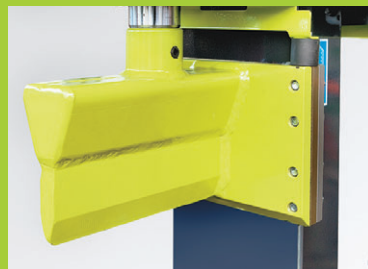
→ 1.



→ 2.



→ 3.



→ 4.



1100-19 Z

www.paldu.com



DEUTSCH



FRANÇAIS



NEDERLANDS

„Holzspalter 1100-19 Z“

Kraftvoll, schnell und natürlich messerscharf kalkuliert – das ist der neue Mr. Paldu Holzspalter 1100-19 Z. Er spaltet Meterholz bis zu einer maximalen Scheitlänge von 1,10 m mühelos und schnell. Tolle Helfer sind dabei unter anderem das vierteilige Spaltkreuz und der Spalttisch als Zusatzausrüstung.

- Kraftvoll, schnell und sicher
- 19 t Spaltkraft, max. Scheitlänge 1,10 m
- Patentierte Holz-Haltespitze aus dem Hause Posch
- Schneller Spaltzyklus, zwei Vorlaufgeschwindigkeiten
- Spaltmesserführungen aus Messing
- Absenkbarer Zylinder für Transport und Lagerung
- Hergestellt in Österreich, Ersatzteilversorgung für 20 Jahre garantiert

- 1 Die Zwei-Hand-Sicherheitschaltung garantiert die bequeme und sichere Bedienung Ihres Holzspalters.
- 2 Dank der Dreipunktaufhängung kann der Holzspalter mit dem Traktor bestens gesichert transportiert werden.
- 3 Messerscharf – das Spaltmesser mit langlebigen und robusten Messingführungen leistet hervorragende Arbeit.
- 4 Die patentierte Holzhaltespitze fixiert auch dünnes und schräg abgeschnittenes Holz einwandfrei.

„Fendeur 1100-19 Z“

Puissant, rapide et bien sûr calculé au plus près – voici le nouveau fendeur Mr. Paldu 1100-19 Z. Rapidement et sans effort, il fend le bois de un mètre, jusqu'à une longueur de bûches de 1,10 m maximum. Il est assisté, entre autres, par le coin croisé 4 éclats et la table de fendage en accessoires.

- Puissant, rapide et sûr
- Puissance de fendage de 19 t, longueur maxi. des bûches : 1,10 m
- Pointe de retenue du bois brevetée, de conception Posch
- Cycle de fendage rapide, deux vitesses d'avance
- Guides du couteau de fendage en laiton
- Vérin abaissable pour le transport et le stockage
- Fabriqué en Autriche, approvisionnement en pièces de rechange garanti sur 20 ans

- 1 La commande bi-manuelle de sécurité garantit une utilisation confortable et sûre de votre fendeur.
- 2 Grâce à son attelage trois points, il est possible d'arrimer parfaitement le fendeur pour le transporter par tracteur.
- 3 Acéré – avec ses guides en laiton robustes et de grande longévité, le couteau de fendage assure un excellent travail.
- 4 La pointe de retenue brevetée fixe parfaitement même le bois fin et coupé à l'oblique.

„Houtklover 1100-19 Z“

Vol kracht, snel en natuurlijk voor een scherp gecalculerde prijs – dat is de nieuwe Mr. Paldu houtklover 1100-19 Z. Hij klooft moeiteloos en snel meterhout met een maximale houtlengte van 1,10 m. Fantastische hulpstukken zijn hierbij onder andere het 4-delige kloofkruis en de klooftafel als extra-uitrusting.

- Sterk, snel en veilig
- 19 t kloofkracht, max. houtlengte 1,10 m
- Geotrooieerd hout-fixeerpunt van de firma Posch
- Snelle kloofcyclus, twee voorloopsnelheden
- Kloofmesgeleidingen van messing
- Neerlaatbare cilinder voor transport en opslag
- Vervaardigd in Oostenrijk, voorziening met reserveonderdelen gegarandeerd voor 20 jaar

- 1 De tweehandenbeveiliging staat garant voor de makkelijke en veilige bediening van uw houtklover.
- 2 Dankzij de driepuntsophanging kan de houtklover prima beveiligd met de trekker worden getransporteerd.
- 3 Vlijmscherp – het kloofmes met duurzame en robuuste messinggeleidingen functioneert uitstekend.
- 4 De geotrooieerde hout-fixeerpunt houdt ook dun en schuin afgezaagd hout probleemloos vast.

Technische Daten | Données techniques | Technische gegevens

<p>Antrieb vom Schlepper</p> <p>Entraînement par prise de force du tracteur</p> <p>Aandrijving via trekker</p>	<p>→ Spaltkraft: 19 t; Antrieb vom Schlepper; Ölpumpe mit Literleistung 29 l/min bei 480 U/min fix montiert; Stempelvorlauf: Stufe 1: 6 cm/s, Stufe 2: 13 cm/s; Stemplerücklauf: 12 cm/s; Kraftbedarf: 11,5 kW; Gelenkwelle erforderlich; Dreipunktaufhängung; Gewicht: 321 kg; Spaltgutlänge: 1100 mm; Maße L x B x H: 1300 x 1350 x 2600 mm; CE geprüft; Zusatzausrüstung: Spaltkreuz aufschiebbar für 4 Teile; Spalttisch; Endabschaltung oben; Nachrüstsatz E-Antrieb 4 kW; Gelenkwelle</p> <p>→ Puissance de fendage : 19 t; entraînement par prise de force du tracteur; Pompe hydraulique incorporée, débit 29 l/mn à 480 tr/mn; Avance du vérin : 1ère vitesse : 6 cm/s, 2ème vitesse : 13 cm/s; Vitesse de retour du vérin : 12 cm/s; Puissance requise : 11,5 kW; cardan nécessaire; attelage trois points; Poids : 321 kg; Longueur du bois à fendre : 1100 mm; Dimensions L x l x h : 1300 x 1350 x 2600 mm; certifié CE; Accessoires : coin croisé enfichable pour 4 éclats; table de fendage; fin de course en haut; kit de modification pour entraînement électrique 4 kW; cardan</p> <p>→ Kloofkracht: 19 t; aandrijving via trekker; oliepomp met litervermogen 29 l/min bij 480 omw/min vast gemonteerd; Stempelvoorloop: trap 1: 6 cm/s, trap 2: 13 cm/s; Stemplerugloop: 12 cm/s; Benodigd vermogen: 11,5 kW; cardanas vereist; driepuntsophanging; Gewicht: 321 kg; Lengte van het te kloven hout: 1100 mm; Afmetingen L x B x H: 1300 x 1350 x 2600 mm; CE gekeurd; Extra-uitrusting: kloofkruis opschuifbaar voor 4 stukken hout; klooftafel; eindafschakeling boven; achteraf-uitrusting E-aandrijving 4 kW; cardanas</p>	M 6622
<p>Antrieb mit Schlepper und E-Motor</p> <p>Entraînement par prise de force du tracteur et moteur électrique</p> <p>Aandrijving via trekker en E-motor</p>	<p>→ Eine Maschine – zwei Antriebsmöglichkeiten! Spaltkraft: 19 t; Antrieb vom Schlepper; Ölpumpe mit Literleistung 29 l/min; Stempelvorlauf: Stufe 1: 5 cm/s, Stufe 2: 14 cm/s; Stemplerücklauf: 13 cm/s; Antrieb mit E-Motor 4 kW, 400 V; Gewicht: 358 kg; Spaltgutlänge: 1100 mm; Maße L x B x H: 1300 x 1350 x 2600 mm; CE geprüft; Zusatzausrüstung: Spaltkreuz aufschiebbar für 4 Teile; Spalttisch; Endabschaltung oben; Nachrüstsatz E-Antrieb 4 kW; Gelenkwelle</p> <p>→ Une machine – deux modes d'entraînement ! Puissance de fendage : 19 t; entraînement par prise de force du tracteur; Pompe hydraulique débit 29 l/mn; Vitesse d'avance du vérin : 1ère vitesse : 5 cm/s, 2ème vitesse : 14 cm/s; Vitesse de retour du vérin : 13 cm/s, entraînement par moteur électrique 400 V 4 kW; Poids : 358 kg; Longueur du bois à fendre : 1100 mm; Dimensions L x l x h : 1300 x 1350 x 2600 mm; certifié CE; Accessoires : coin croisé enfichable pour 4 éclats; table de fendage; fin de course en haut; kit de modification pour entraînement électrique 4 kW; cardan</p> <p>→ Eén machine – twee aandrijvingsmogelijkheden! Kloofkracht: 19 t; aandrijving via trekker; oliepomp met litervermogen 29 l/min; Stempelvoorloop: trap 1: 5 cm/s, trap 2: 14 cm/s; Stemplerugloop: 13 cm/s; aandrijving met E-motor 4 kW, 400 V; Gewicht: 358 kg; Lengte van het te kloven hout: 1100 mm; Afmetingen L x B x H: 1300 x 1350 x 2600 mm; CE gekeurd; Extra-uitrusting: kloofkruis opschuifbaar voor 4 stukken hout; klooftafel; eindafschakeling boven; achteraf-uitrusting E-aandrijving 4 kW; cardanas</p>	M 6624

Angaben über technische Daten, Abmessungen, Abbildungen der Maschinen sowie Änderungen sicherheitstechnischer Normen unterliegen der Fortentwicklung und sind daher nicht in jedem Fall für die Lieferung verbindlich.
Les indications sur les données techniques, les mesures et les illustrations des machines ainsi que les modifications des normes techniques sont soumises au développement ultérieur des machines et ne sont par conséquent pas toujours contractuelles.
De gegevens aangaande technische informatie, afmetingen, afbeeldingen van de machines evenals veranderingen terzake van veiligheidstechnische normen zijn onderhevig aan ontwikkelingen en zodoende in geen geval bindend voor de levering.



ENGLISH



ČESKY



POLSKI

„Log splitter 1100-19 Z“

Powerful, quick and, of course, with cutting-edge calculation – that's the new Mr. Paldu Log Splitter 1100-19 Z for you. It splits logs up to a maximum length of 1.10 m swiftly and without any effort. Great accessories, such as the splitting cross for four parts and the splitting table, are available as additional equipment.

- Powerful, fast and safe
- 19 t splitting power, max. billet length 1.10 m
- Patented timber retaining tip made by Posch
- Fast splitting cycle, two splitting speeds
- Splitting knife guides made from brass
- Cylinder can be lowered for transportation and storage
- Made in Austria; supply of replacement parts ensured for 20 years

1. The two-hand safety control ensures ease of operation and safety.
2. Thanks to the three-point suspension, the log splitter can be safely transported with a tractor.
3. Razor-sharp – The splitting knife with durable and sturdy brass guides does an excellent job.
4. The patented timber retaining tip secures even thin and angle-cut wood problem-free.

„Štípačka 1100-19 Z“

Silná, rychlá a ostrá jako břitva – to je nová štípačka Mr. Paldu 1100-19 Z. Snadno a rychle štípá polena dřeva až do maximální délky 1,10 m. Skvělými pomocníky jsou přitom m.j. 4-dílný kříž na štípání a štípací stůl (doplňkové vybavení).

- Silná, rychlá a bezpečná
- Štípací síla 19 t, max. délka polena 1,10 m
- Patentovaný hrot pro přidržování dřeva firmy Posch
- Rychlý cyklus štípání, dvě rychlosti chodu
- Mosazná vedení štípacích nožů
- Spouštěcí válec pro dopravu a skladování
- Vyrobeno v Rakousku, dodávka náhradních dílů garantována po dobu 20 let

1. Dvouruční bezpečnostní zapínání zaručuje pohodlnou a bezpečnou obsluhu Vaší štípačky.
2. Díky třibodovému zavěšení lze štípačku dopravovat traktorem při zcela bezpečném zavěšení.
3. Ostrá jako břitva – štípací nůž s robustním mosazným vedením s dlouhou životností odvádí vynikající práci.
4. Patentovaný hrot na přidržování dřeva bezvadně fixuje i tenké a křivě uříznuté dřevo.

„Rozłupywarka 1100-19 Z“

Mocna, szybka i zaprojektowana tak, aby zapewnić ostrość noży – taka jest nowa rozłupywarka Mr. Paldu 1100-19 Z. Bez trudu i szybko rozłupuje ona polana o maksymalnej długości do 1,10 m. Wspaniałym jej uzupełnieniem są przy tym między innymi klin krzyżowy do rozłupywania na 4 części, oraz stół do rozłupywania, dostarczane jako wyposażenie pomocnicze.

- Mocna, szybka i bezpieczna
- Siła rozłupywania 19 t, maksymalna długość polan 1,10 m
- Opatentowany kiel do mocowania drewna produkcji firmy Posch
- Szybki cykl rozłupywania, dwie prędkości ruchu do przodu
- Prowadnice noża do rozłupywania wykonane z mosiądzu
- Możliwość opuszczenia siłownika na okres transportu i składowania
- Wytwarzana w Austrii, dostawa części zamiennych zagwarantowana na okres 20 lat

1. Bezpieczny dwudłoniowy układ włączania, zapewnia wygodną i bezpieczną obsługę Państwa rozłupywarki.
2. Dzięki zastosowaniu trzypunktowego zawieszenia, rozłupywarkę można najwygodniej i bezpiecznie transportować ciągnikiem.
3. Ostry nóż do rozłupywania i mocne prowadnice z mosiądzu o dużej trwałości gwarantują osiągnięcie znakomitych wyników.
4. Opatentowany kiel do mocowania pozwala na ustalenie nawet cienkiego i ukośnie obciętego drewna.

Technical data | Technické údaje | Dane techniczne

<p>Driven by tractor</p> <p>Pohon traktorem</p> <p>Napęd od ciągnika</p>	<p>→ Splitting power: 19 t; tractor driven; built-in oil pump with a capacity of 29 l/min at 480 rpm; Splitting speed: step 1: 6 cm/s, step 2: 13 cm/s; Return speed: 12 cm/s; Power consumption: 11,5 kW; universal joint-shaft needed; three-point suspension needed; Weight: 321 kg; Timber length: 1100 mm; Dimensions l x w x h: 1300 x 1350 x 2600 mm; CE-tested; Accessory equipment: push-on splitting cross for 4 parts; splitting table; limit stop at the top; retro-fit kit for e-drive 4 kW; universal joint-shaft</p> <p>→ Štípací síla: 19 t; pohon traktorem; olejové čerpadlo s výkonem 29 l/min při 480 ot./min fixně montované; Chod lisovníku vpřed: stupeň 1: 6 cm/s, stupeň 2: 13 cm/s; Zpětný chod lisovníku: 12 cm/s; Spotřeba energie: 11,5 kW; nutný kloubový hřídel; trojbodové zavěšení; Hmotnost: 321 kg; Délka štípaného materiálu: 1100 mm; Rozměry d x š x v: 1300 x 1350 x 2600 mm; Certifikát CE; Doplňkové vybavení: Štípací kříž nasouvateľný pro 4 díly; štípací stůl; horní koncový vypínač; přídavné zařízení elektrický pohon 4 kW; kloubový hřídel</p> <p>→ Siła rozłupywania: 19 t; Napęd od ciągnika; pompa olejowa o wydajności 29 l/min przy 480 obr./min zamontowana na stałe; Ruch stempla do przodu: stopień 1: 6 cm/s, stopień 2: 13 cm/s; Ruch stempla do tyłu: 12 cm/s; Moc potrzebna do napędu: 11,5 kW; do przyłączenia potrzebny wał przegubowy; zawieszenie trzypunktowe; Ciężar: 321 kg; Długość rozłupywanego materiału: 1100 mm; Wymiary dl. x szer. x wys.: 1300 x 1350 x 2600 mm; Posiada certyfikat CE; Dodatkowe wyposażenie: krzyżowy klin do rozłupywania na 4 części; stół do rozłupywania; końcówce wyłączanie u góry; zestaw do przebrojenia na napęd elektryczny silnikiem 4 kW; wał przegubowy</p>	M 6624
<p>Driven by tractor and electric motor</p> <p>Pohon traktorem a elektromotorem</p> <p>Napęd od ciągnika i od silnika elektrycznego</p>	<p>→ One machine – two drive options! Splitting power: 19 t; tractor driven; oil pump with a capacity of 29 l/min; Splitting speed: step 1: 5 cm/s, step 2: 14 cm/s; Return speed: 13 cm/s; Driven by 4 kW 400 V electric motor; Weight: 358 kg; Timber length: 1100 mm; Dimensions l x w x h: 1300 x 1350 x 2600 mm; CE-tested; Accessory equipment: push-on splitting cross for 4 parts; splitting table; limit stop at the top; retro-fit kit for e-drive 4 kW; universal joint-shaft</p> <p>→ Jeden stroj – dvě možnosti pohonu! Štípací síla: 19 t; pohon traktorem; olejové čerpadlo s výkonem 29 l/min; Chod lisovníku vpřed: stupeň 1: 5 cm/s, stupeň 2: 14 cm/s; Zpětný chod lisovníku: 13 cm/s; Pohon elektromotorem 4 kW elektromotorem 400 V; Hmotnost: 358 kg; Délka štípaného materiálu: 1100 mm; Rozměry d x š x v: 1300 x 1350 x 2600 mm; certifikát CE; Doplňkové vybavení: Štípací kříž nasouvateľný pro 4 díly; štípací stůl; horní koncový vypínač; přídavné zařízení elektrický pohon 4 kW; kloubový hřídel</p> <p>→ Jedna maszyna – dwie możliwości napędu! Siła rozłupywania: 19 t; Napęd od ciągnika; pompa olejowa o wydajności 29 l/min; Ruch stempla do przodu: stopień 1: 5 cm/s, stopień 2: 14 cm/s; Ruch stempla do tyłu: 13 cm/s; Napęd silnikiem elektrycznym 4 kW; Napięcie zasilania 400 V; Ciężar: 358 kg; Długość rozłupywanego materiału: 1100 mm; Wymiary dl. x szer. x wys.: 1300 x 1350 x 2600 mm; Posiada certyfikat CE; Dodatkowe wyposażenie: krzyżowy klin do rozłupywania na 4 części; stół do rozłupywania; końcówce wyłączanie u góry; zestaw do przebrojenia na napęd elektryczny silnikiem 4 kW; wał przegubowy</p>	M 6624

Technical data, dimensions, depictions of machines as well as alterations of safety-relevant standards are subject to continued development and as such are not, in all cases, binding for delivery. Informace o technických údajích, rozměrech, výkresech strojů, tak jako úpravy technických bezpečnostních norem se vyvíjejí a nejsou proto ve všech případech závazné pro dodávku.

Podane dane techniczne, wymiary, ilustracje przedstawiające maszyny oraz zmiany norm dot. bezpieczeństwa podlegają zmianom i dlatego nie są w każdym przypadku dostawy wiążące.



POSCH GMBH, Paul-Anton-Keller-Straße 40, A-8430 Leibnitz, T +43 (0) 3452 / 82 9 54, F +43 (0) 3452 / 82 9 54 - 52, E leibnitz@posch.com
 POSCH GMBH, Preysingallee 19, D-84149 Velden/Vils, T +49 (0) 8742 / 20 81, F +49 (0) 8742 / 20 83, E velden@posch.com



Uhelná 2641/4, CZ-66902 Znojmo, T + F +42 (0) 515 / 24 18 48, E drevoprodukt.znojmo@cmail.cz



ITALIANO



HRVATSKO



SLOVENSKO

„Spaccalegna 1100-19 Z“

Potente, veloce e naturalmente a filo di coltello – questo è il nuovo spaccalegna Mr. Paldu 1100-19 Z. Questo attrezzo spacca legna a metraggio rapidamente e senza fatica fino ad una lunghezza di taglio massima di 1,10 m. Costituiscono un ausilio formidabile tra l'altro il cuneo a croce a 4 sezioni ed il piano di lavoro, forniti come equipaggiamento addizionale.

- Potente, rapido e sicuro
- Forza di taglio 19 t, max. lunghezza di taglio 1,10 m
- Punta blocca legna brevettata della Ditta Posch
- Veloce ciclo di taglio, due velocità di avanzamento
- Guide coltello in ottone
- Cilindro abbassabile per il trasporto e magazzino
- Prodotto in Austria, la disponibilità dei pezzi di ricambio è garantita per 20 anni

- 1 Il dispositivo di sicurezza a due mani garantisce un comando comodo e sicuro del vostro spaccalegna.
- 2 Grazie all'aggancio sui tre punti lo spaccalegna può essere trasportato dal trattore con la massima sicurezza.
- 3 Affilato a filo di coltello – Il coltello dello spaccalegna, dotato di robuste guide in ottone di lunga durata, fornisce un eccellente lavoro.
- 4 La punta blocca legna brevettata blocca anche legna sottile e tagliata obliqua.

„Stroj za cijepanje drva 1100-19 Z“

Snažan, brz i, naravno, izuzetno oštar – to je novi Mr. Paldu stroj za cijepanje drva 1100-19 Z. Ovaj stroj jednostavno i brzo cijepa metarska drva za ogrjev do maksimalne dužine cjepanice od 1,10 m. Pri tome su od velike pomoći, između ostalog, 4-dijelna šablona za cjepanice i stol za cijepanje kao dodatna oprema.

- Snažan, brz i siguran
- Sila cijepanja 19 t, maksimalna dužina cjepanice 1,10 m
- Patentirani nastavak za učvršćivanje drva tvrtke Posch
- Brzi ciklus cijepanja, dvije brzine prolaza
- Vodilice noža za cijepanje od mesinga
- Cilindar za prijevoz i skladištenje s mogućnošću spuštanja
- Proizveden u Austriji, zajamčena isporuka zamjenskih dijelova u sljedećih 20 godina

- 1 Dvoročni sigurnosni prekidač jamči praktično i sigurno rukovanje Vašim strojem za cijepanje drva.
- 2 Zahvaljujući ovjesu u tri točke, stroj za cijepanje drva moguće je transportirati traktorom uz maksimalnu sigurnost.
- 3 Izuzetna oštrina – nož za cijepanje s dugotrajnim i čvrstim vodilicama od mesinga jamči odličan posao.
- 4 Patentirani nastavak za učvršćivanje drva može također besprijekorno fiksirati i tanke i koso odrezane komade drva.

„Cepilnik lesa 1100-19 Z“

Močan, hiter in seveda oster ter natančen – po tem se odlikuje novi cepilnik lesa 1100-19 Z proizvajalca Mr. Paldu. Z njim lahko brez napora in hitro cepite metrska polena do maksimalne dolžine 1,10 m. Kot dodatna oprema vam bosta pri tem v veliko pomoč 4-delni križni cepilni nož in miza za cepljenje lesa.

- Močan, hiter in varen
- Cepilna moč: 19 t, maks. dolžina polen 1,10 m
- Patentirano držalo za les podjetja Posch
- Hiter cepilni cikel, dve cepilni hitrosti
- Vodila cepilnega noža iz medenine
- Pogreljiv cilindar za lažji transport in hranjenje
- Proizveden v Avstriji, garancija za razpoložljivost nadomestnih delov: najmanj 20 let

- 1 Dvoročni varnostni vklop zagotavlja udobno in varno upravljanje vašega cepilnika.
- 2 Zahvaljujoč se tritočkovnemu priključnemu drogovju lahko cepilnik lesa dobro in varno prevažate s traktorjem.
- 3 Izredna oštrina – cepilni nož z dolgo obstojnimi in robustnimi medeninastimi vodili bo odlično opravil svoje delo.
- 4 Patentirano držalo za les nedvomno omogoča trdno namestitve tudi tankih polen in poševo rezanega lesa.

Dati tecnici | Tehnički podaci | Tehnični podatki

<p>Azionam. dal trattore</p> <p>Pogon s traktora</p> <p>Pogon: kardanski</p>	<p>→ Forza di taglio: 19 t; azionamento dal trattore; pompa olio con portata 29 l/min a 480 giri/min montata fissa; Avanzamento puntello: stadio 1: 6 cm/s, stadio 2: 13 cm/s; Ritorno puntello: 12 cm/s; Assorbimento: 11,5 kW; richiesto albero snodato; aggancio su tre punti; Peso: 321 kg; Lunghezza taglio materiale: 1100 mm; Quote: lunghezza x larghezza x altezza: 1300 x 1350 x 2600 mm; Collaudo CE; Equipaggiamento addizionale: cuneo a croce regolabile per 4 pezzi; tavolo poggia pezzo; controllo finecorsa in alto; azionamento elettrico supplementare 4 kW; albero snodato</p> <p>→ Sila cijepanja: 19 t; pogon s traktora; uljna pumpa zapremine 29 l/min kod 480 o/min fiksno montirano; Pomak noža prema naprijed: stupanj 1: 6 cm/s, stupanj 2: 13 cm/s; Pomak noža prema natrag: 12 cm/s; Potrebna energija: 11,5 kW; potrebno zglobovno vratilo; ovjes u tri točke; Težina: 321 kg; Dužina cjepanica: 1100 mm; Dimenzije d x š x v: 1300 x 1350 x 2600 mm; ispitano prema CE; Dodatna oprema: pomična šablona za cjepanice za 4 dijela; stol za cijepanje; krajnji isklonik gore; dodatni set za elektro-pogon 4 kW; kardansko vratilo</p> <p>→ Cepilna moč: 19 t; kardanski pogon; fiksno montirana oljna črpalka z litrsko močjo 29 l/min pri 480 obr/min; Cepilna hitrost: 1. hitrost: 6 cm/s, 2. hitrost: 13 cm/s; Povratna hitrost: 12 cm/s; Potrebna moč: 11,5 kW; potrebna je kardanska gred; tritočkovno priključno drogovje; Teža: 321 kg; Dolžina cepljenja: 1100 mm; Dimenzije D x Š x V: 1300 x 1350 x 2600 mm; CE-preverjen; Dodatna oprema: 4-delni križni cepilni nož; miza za cepljenje; končni izklop zgoraj; možna nadgradnja: električni pogon z močjo 4 kW; kardanska gred</p>	M 6622
<p>Azionam. con trattore e motore elettrico</p> <p>Pogon s traktora i elektromotorom</p> <p>Pogon: kardanski in z elektromotorjem</p>	<p>→ Una macchina – due possibilità di azionamento! Forza di taglio: 19 t; azionamento dal trattore; pompa olio con portata 29 l/min; Avanzamento puntello: stadio 1: 5 cm/s, stadio 2: 14 cm/s; Ritorno puntello: 13 cm/s; azionamento con motore elettrico; motore elettrico 4 kW 400 V; Peso: 358 kg; Lunghezza di taglio materiale: 1100 mm; Quote: lunghezza x larghezza x altezza: 1300 x 1350 x 2600 mm; Collaudo CE; Equipaggiamento addizionale: cuneo a croce regolabile per 4 pezzi; tavolo poggia pezzo; controllo finecorsa in alto; azionamento elettrico supplementare 4 kW; albero snodato</p> <p>→ Jedan stroj – dvije mogućnosti pogona! Sila cijepanja: 19 t; pogon s traktora; uljna pumpa zapremine 29 l/min; Pomak noža prema naprijed: stupanj 1: 5 cm/s, stupanj 2: 14 cm/s; Pomak noža prema natrag: 13 cm/s; pogon elektromotorom: 4 kW elektromotor 400 V; Težina: 358 kg; Dužina cjepanica: 1100 mm; Dimenzije d x š x v: 1300 x 1350 x 2600 mm; ispitano prema CE; Dodatna oprema: pomična šablona za cjepanice za 4 dijela; stol za cijepanje; krajnji isklonik gore; dodatni set za elektro-pogon 4 kW; kardansko vratilo</p> <p>→ En stroj – dve možnosti pogona! Cepilna moč: 19 t; kardanski pogon; oljna črpalka z litrsko močjo 29 l/min; Cepilna hitrost: 1. hitrost: 5 cm/s, 2. hitrost: 14 cm/s; Povratna hitrost: 13 cm/s; pogon z elektromotorjem: e-motor 4 kW 400 V; Teža: 358 kg; Dolžina cepljenja: 1100 mm; Dimenzije D x Š x V: 1300 x 1350 x 2600 mm; CE-preverjen; Dodatna oprema: 4-delni križni cepilni nož; miza za cepljenje; končni izklop zgoraj; možna nadgradnja: električni pogon z močjo 4 kW; kardanska gred</p>	M 6624

I dati tecnici, le dimensioni, le illustrazioni delle macchine e le eventuali modificazioni delle norme di sicurezza dipendono dallo sviluppo tecnologico e non sono pertanto in ogni caso vincolanti per la fornitura.

Budući da navodi o tehničkim podacima, dimenzije, slike strojeva, te izmjene sigurnosno tehničkih standarda podliježu stalnom razvoju, nisu u svakom slučaju obvezni za isporuku.

Podani tehnički podatki, mere, fotografije strojev ter spremembe varnostnotehničnih standardov so podvrženi nenehnemu razvoju in zato niso v vsakem primeru obvezujoči za dobavo.